

IDENTIFICACIÓN

PA-PT.10 (83)

BARRIO	PUERTO DE LA TORRE	HOJA	23	PLANEAMIENTO INCORPORADO:	Plan Parcial de Ordenación SUP-PT.2 "Los Rosales II"
--------	--------------------	------	----	---------------------------	--

Identificación y Localización

Ordenación

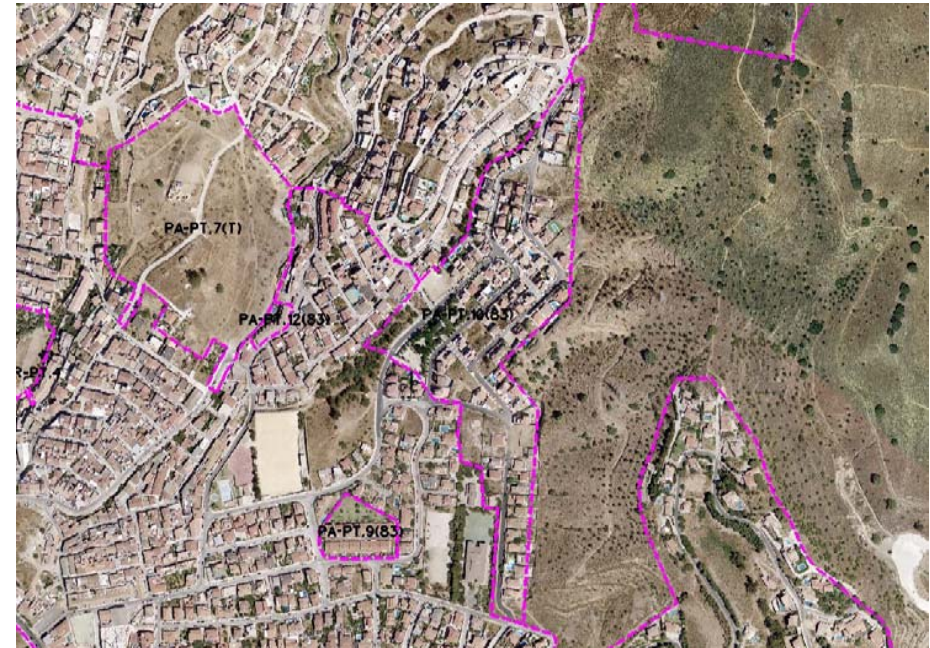
Planeamiento y Gestión

Planeamiento incorporado:
Plan Parcial de Ordenación SUP-PT.2 "Los Rosales II". Aprobación Definitiva: 23-12-88

Gestión Urbanística:
Cesiones

Convenio Urbanístico:

Plan Especial de Infraestructuras Básicas:

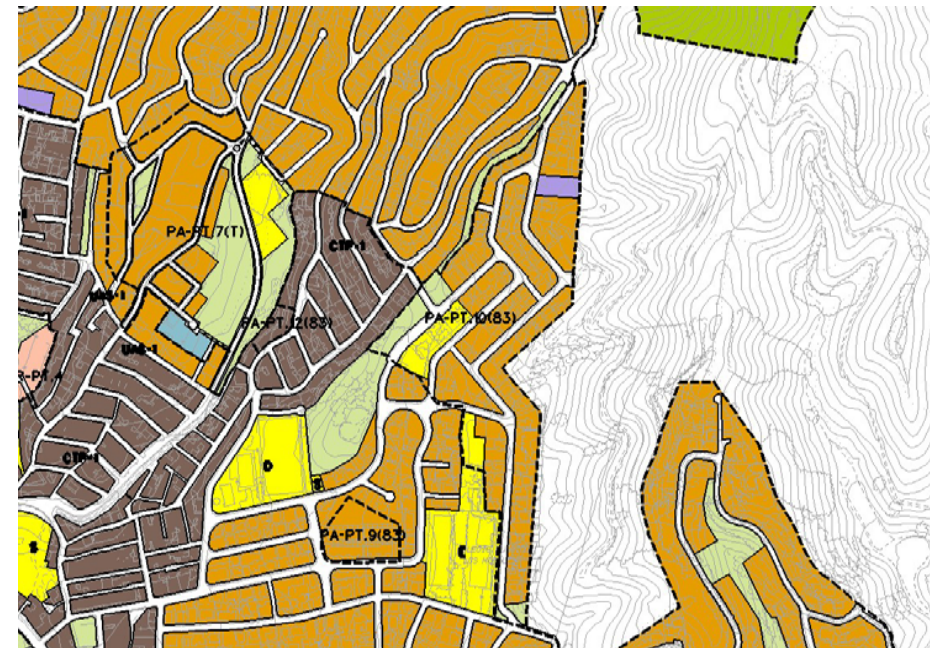


CONDICIONES

- Ordenanza de Aplicación: UAS-1 y UAS-2 (PR)
- Cesiones

	m ² s
Verde/Deportivo	7.842'00
Social/Cultural	1.700'00
Viario	13.551'00

Ordenación Pormenorizada Completa



DETERMINACIONES

SUPERFICIE DEL ÁMBITO:	63.444,00 m ² s	Ie m ² /m ² s:	0,35
EDIFICABILIDAD TOTAL:	22.205,40 m ² t	Uso Global:	Residencial
APROV. MEDIO:	0,35 m ² t/m ² s	C.P.H.:	
APROV. SUBJETIVO:	22.205,40 m ² t/m ² s	Excesos:	